

Clave 2859

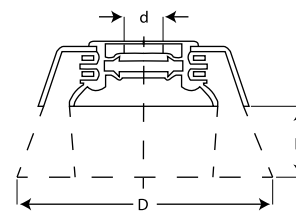
1. Descripción del producto:

Cepillo de alambre ondulado latonado tipo copa

Diámetro (D):	5" / 125 mm
Barreno (d):	Multi-rosca*
Largo de alambre (H):	1-3/16" / 30 mm
Calibre de alambre:	0.012" / 0.300 mm
Material del filamento:	Acero Latonado
Máx. RPM:	8,500
Línea:	KREATOR



Tipo CCO



D = 125 mm
d = Multi-rosca
H = 30 mm



*Multi-rosca : Se puede montar en máquinas con eje 5/8"-11H o M14-2.



1. Aplicación

- Para remoción de óxido y limpieza de superficies de metal, plástico y pintura.
- Para cepillado y acción de remoción continua y controlada sobre superficies de acero.

2. Instrucciones de operación

- Montar en esmeriladora angular.
- No aplicar presión excesiva, este tipo de productos trabajan solo con las puntas, la presión excesiva desgasta prematuramente los filamentos del cepillo.

3. Información de seguridad

- Nunca exceda la velocidad marcada en la etiqueta.
- Siempre utilice guardas de seguridad.
- Usar el equipo de seguridad completo (guantes, mascarilla y lentes de seguridad).
- El uso inadecuado puede provocar lesiones severas.
- Para mayor información consulte la norma ANSI B165.1.

4. Manejo

- La inspección inicial debe hacerse en el empaque original. Si existe evidencia visible de daño, la mercancía no debe ser aceptada.
- Revise el cepillo si está dañado, oxidado o deteriorado, si es así no utilizarlo.

5. Almacenamiento

- Siempre que sea posible almacene el cepillo en el empaque original, en un lugar limpio y sobre todo seco. No permita la distorsión de los filamentos o que algún tipo de contaminante se adhiera al cepillo.

6. Unidades de empaque

- Piezas por caja: 1.